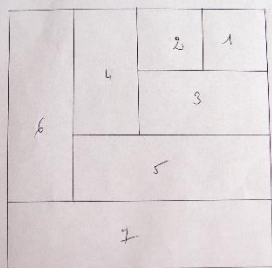


Retourner le papier et piquer sur la ligne entre les pièces 2 et 3.



Arrêter la couture exactement à l'intersection avec la ligne suivante.

Reporter sur l'envers les lignes de couture et les n° correspondant à l'ordre de montage des tissus.



Les tissus seront positionnés sur l'endroit du bloc et seront piqués sur l'envers pour éviter d'avoir un bloc inversé.

Envers



Retourner le papier. La pièce 2 est fixée sur les pièces 1 et 3.



Déplier la pièce 3. Ecraser la couture avec l'ongle.



Retourner le papier. Le plier au niveau du trait 4.

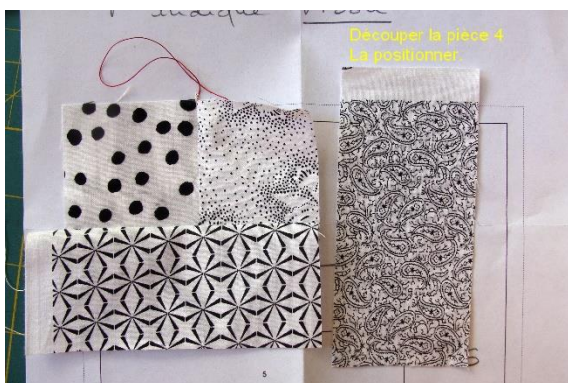
Pliure papier



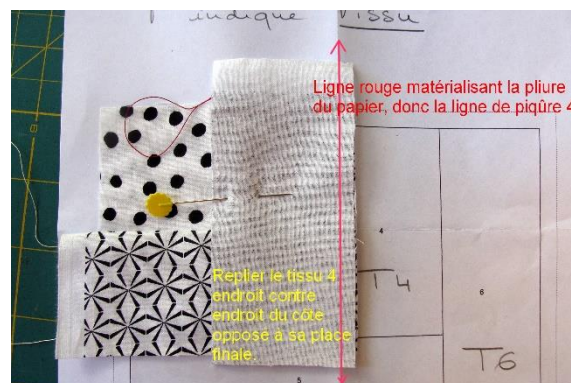
Placer la règle à "trottoir" rebord calé sur la pliure papier.



Découper le surplus de tissu au cutter.



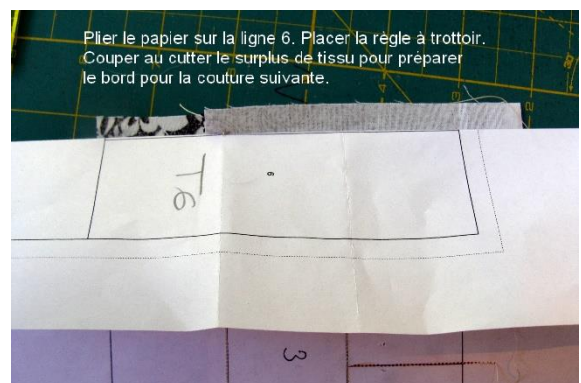
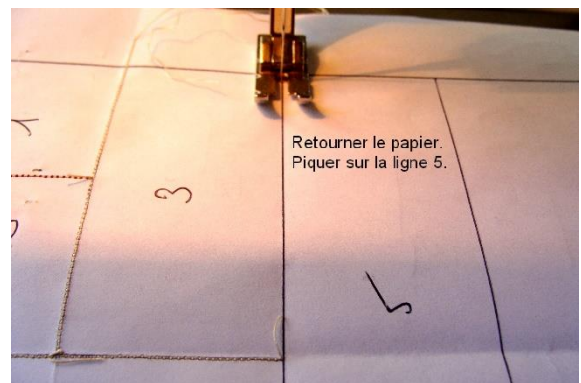
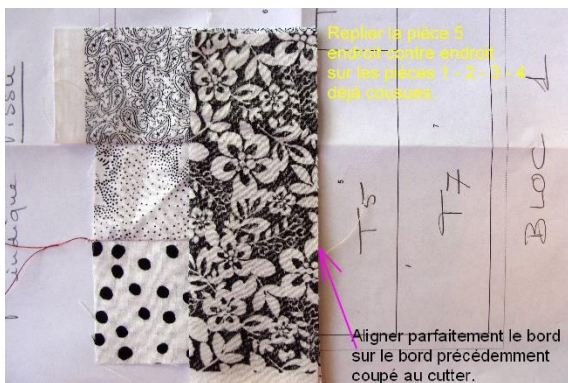
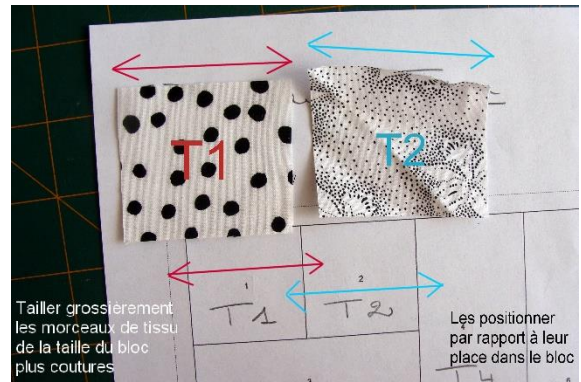
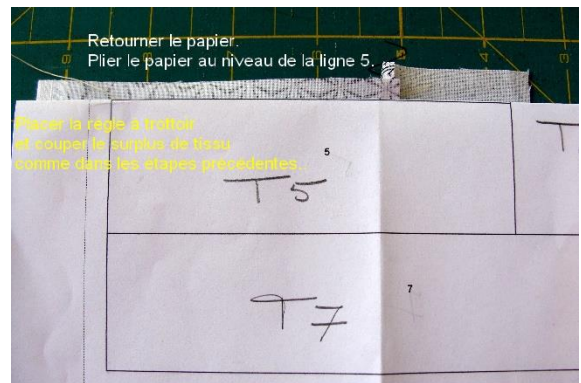
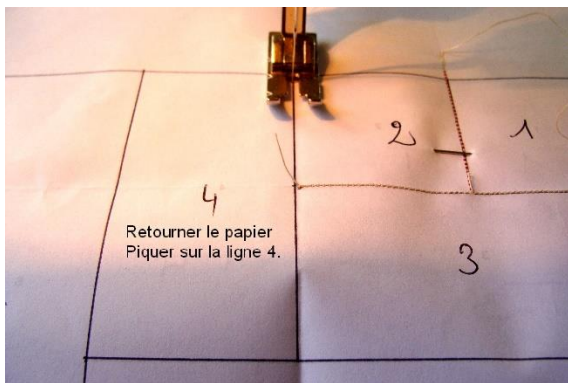
Découper la pièce 4 et la positionner.



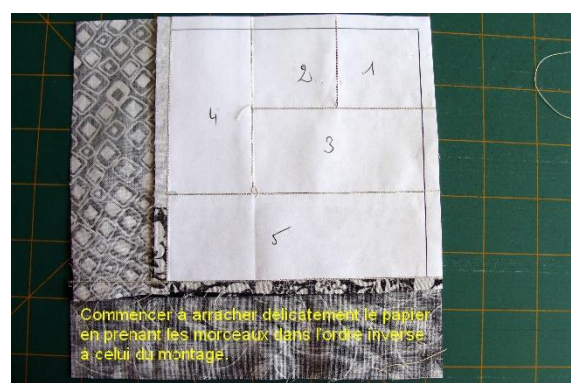
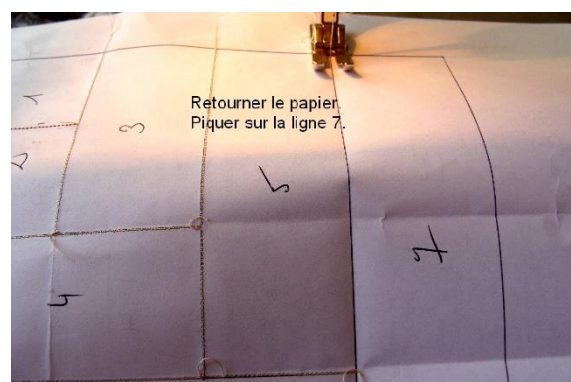
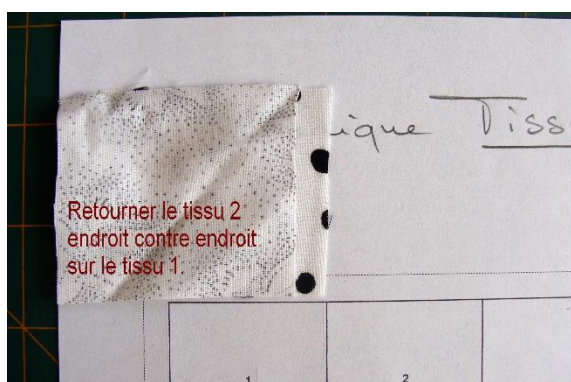
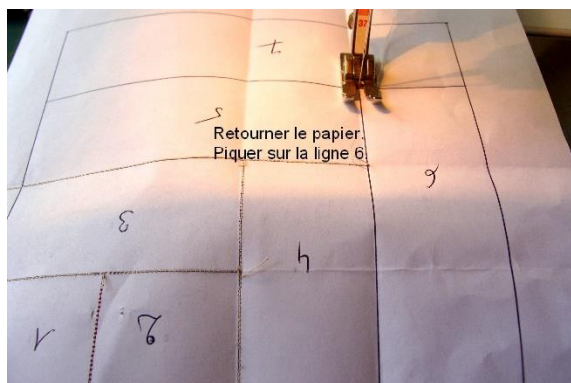
Ligne rouge matérialisant la pliure du papier, donc la ligne de piqure 4

Replier le tissu 4 endroit contre endroit du côté opposé à sa place finale.











Sur papier

BLOC 1

